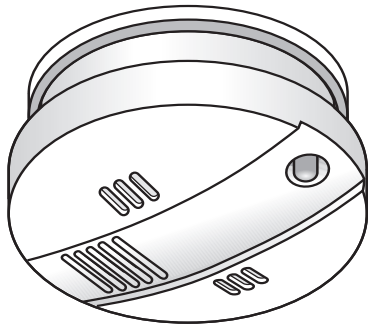


# RAUCHMELDER



K-SD3  
K-SD4

**FlammEx profi**

Art.-Nr.: RA43100004704  
Art.-Nr.: RA43100004735

## D RAUCHMELDER

### 1 HINWEISE

Das Produkt ist nur für den sachgemäßen Gebrauch (wie in der Bedienungsanleitung beschrieben) bestimmt. Änderungen, Modifikationen oder Lackierungen dürfen nicht vorgenommen werden, da ansonsten jeglicher Gewährleistungsanspruch entfällt.

### 2 BESCHREIBUNG

Der FlammEx profi K-SD3 ist ein fotoelektronischer Rauchmelder zur frühzeitigen und zuverlässigen Branderkennung in privaten Wohnhäusern, Wohnungen und Räumen mit wohnungsähnlicher Nutzung. Alarm wird ausgelöst sobald Rauch in das Innere des Gerätes eindringt. Flammen werden vom Gerät nicht wahrgenommen. Ein Großteil der Brände findet nachts statt. Da der Mensch während des Schlafes nichts riecht, jedoch bei Geräuschen erwacht, schützen Rauchmelder wirksam und frühzeitig vor der drohenden Gefahr.

#### Einsatzmöglichkeiten:

- Einzelbetrieb
- Vernetzung per Draht mit insgesamt bis zu 30 FlammEx profi Meldern
- Bidirektionale Funkvernetzung in Kombination mit nachrüstbarem FlammEx profi Zubehör (nicht VdS-konform)

Für eine optimale Absicherung von Haushalten sollten Rauchmelder in allen Räumen, Fluren, Keller- und Speicherräumen installiert werden. Eine Grundabsicherung wird schon durch den Einsatz von FlammEx profi Rauchmeldern in allen Schlafräumen, Kinderzimmern und auf den Fluren sämtlicher Etagen erreicht (**Abb. 1 + 2**).

### 3 INSTALLATION/MONTAGE/ANSCHLUSS

- Beachten Sie die national gültigen Montagerichtlinien und Anwendungsnormen für Rauchwarnmelder (in Deutschland: DIN 14676)
- Montieren Sie zuerst den Sockel möglichst mittig an der Decke (**Abb. 3**). Für die Vernetzung mehrerer Melder per Draht empfehlen wir zusätzlich eine FlammEx profi K-AP-Dose (Zubehör) oder eine UP-Dose.
- Schützen Sie die Geräte vor Bohrstaub.
- Sie können insgesamt bis zu 30 Rauchmelder per Draht miteinander vernetzen. Ziehen Sie hierzu die Klemme vom Melder ab und stecken Sie die abisolierten Adern in die Klemme (**Abb. 4**). Zum Lösen der Adern von der Klemme drücken Sie die orange Taste ein und ziehen dann die Adern heraus (**Abb. 5**).
- Achten Sie auf den richtigen Anschluss (Polung), sonst erfolgt im Alarmfall keine Weitergabe des Alarms an alle vernetzten Rauchmelder (**Abb. 6**).
- Die Gesamtleitungslänge darf 300 m nicht überschreiten. Verwenden Sie J-Y(S)Y2x2x0,6 bzw. AWG 23.
- Dann bitte die Batterie anschließen und in das Gerät einsetzen (**Abb. 7.1**). Ist die Batterie richtig angeschlossen, blinkt die rote LED ca. alle 45 Sek. kurz auf (**Abb. 8.1**). Der Rauchmelder besitzt eine Montagesperre (**Abb. 7.2**), die verhindert, dass der Melder ohne eingelegte Batterie montiert werden kann.
- Stecken Sie die Klemme zurück auf den Melder (**Pin + und - siehe Abb. 4**).
- Setzen Sie den Melder auf den Sockel und drehen ihn bis er einrastet (**Abb. 8.2**). Führen Sie einen Funktionstest durch (siehe 5, Test/Wartung). Bei technischen Problemen wenden Sie sich bitte an den Hersteller oder Distributer in Ihrem Land.



#### HINWEIS:

- Melder mittig an der Decke montieren
- Nicht montieren in Badezimmern (hohe Luftfeuchtigkeit), Garagen (Abgase), in stark zugluftgefährdeter Umgebung und in Spitzecken auf dem Dachboden (**Abb. 2**)
- Bei einer Dachneigung < 45° kann der Melder an der Dachschräge montiert werden.
- 50 cm Abstand halten von Wänden, Deckenbalken (Unterzügen) und Leuchten
- Räume über 80 m<sup>2</sup> und Flure länger als 10 m benötigen mehrere Melder
- 4 m Abstand halten von offenen Kaminen und Herden etc.

ABB. 1

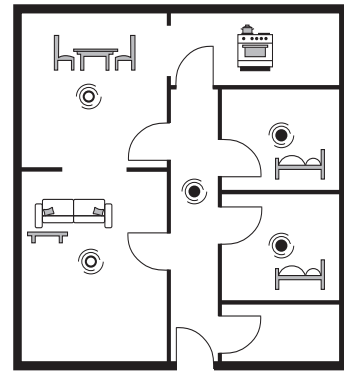


ABB. 2

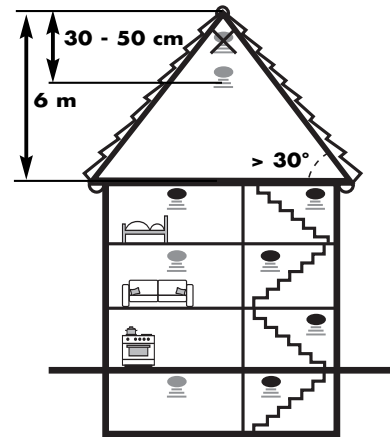


ABB. 3

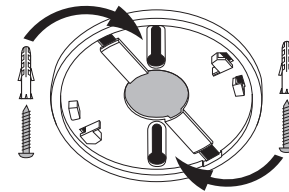


ABB. 4

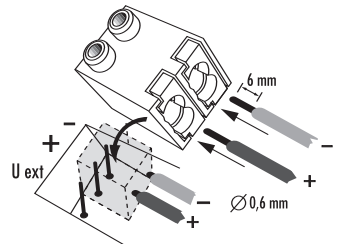


ABB. 5

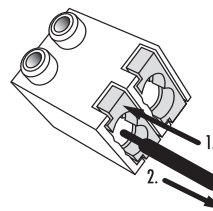


ABB. 7

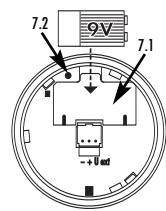


ABB. 6

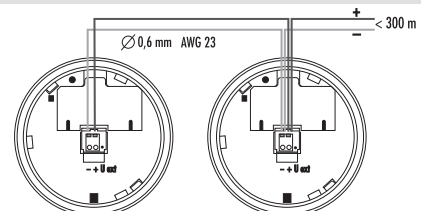
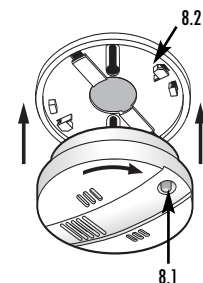


ABB. 8



Alarmton/Piezo	Rote LED	Erläuterung
Pulsierender Alarmton	Parallel blitzend zum Alarmton	Einzelauslösung des Melders bei Rauchalarm
Pulsierender Alarmton	Keine LED-Anzeige	Auslösung durch einen vernetzten Melder. Der auslösende Melder kann durch die parallel zum Alarmton blitzende LED identifiziert werden.
Kurzer Piepton	Parallel blitzend ca. alle 45 Sekunden	Signalisiert einen fälligen Batteriewechsel
Kein Ton	Blitzend im 45 Sekunden Abstand	Betriebsbereitschaft
Kurzer Piepton ca. alle 45 Sekunden	Abwechselnd zum Piepton blitzend	Signalisiert Verschmutzung und/oder Defekt Melder austauschen

## 5 TEST/WARTUNG

Mit dem LED-Testknopf (**Abb 8.1**) wird der Melder komplett geprüft: Funktionsprüfung der Batterie, elektronischer Rauchkammertest und eine Prüfung der Auswerteelektronik. Ein Test sollte mindestens 1x jährlich und nach jedem Batterietausch durchgeführt werden. Drücken Sie den Testknopf solange (bis zu 20 Sek.) bis ein lauter und pulsierender Alarmton ertönt (ca. 85 dB). Das Gerät sollte bei Bedarf etwa 1 x jährlich trocken abgewischt und von außen mit dem Staubsauger abgesaugt werden. Der Melder führt einen automatischen Selbsttest durch. Dabei werden sowohl die Auswerteelektronik als auch die Spannung und der Innenwiderstand der Batterie ca. alle 45 Sek. überprüft. Diese Prüfung wird mit einem kurzen Blinkzeichen der roten LED (**Abb 8.1**) signalisiert. Sollte die Betriebsspannung der 9 V - Batterie unter einen bestimmten Wert fallen, signalisiert der Melder durch einen Piepton (ca. alle 45 Sek.), ca. 30 Tage im Voraus, einen notwendigen Batteriewechsel (siehe 3. Installation/Montage/Anschluss). Bei Verschmutzung und/oder Defekt der Sende- und/oder Empfangsdiode in der Rauchkammer blinkt die rote LED bis zu ca. alle 45 Sek. abwechselnd zum Piepton. In diesem Fall muss der Melder ausgetauscht werden.

**HINWEIS:**

- Bitte entsorgen Sie die Batterie über den Handel, der sie einem Recycling-Verfahren zuführt
- Bei Vernetzung: Das Batterieleersignal eines Melders wird nicht über die Vernetzung an die anderen vernetzten Melder weitergegeben, es wird nur am Gerät selbst angezeigt.
- Bei Vernetzung: Bei Prüfung des Melders über die Testfunktion am LED-Testknopf (**Abb 8.1**) werden automatisch alle vernetzten Melder mit angesteuert, das heißt genau wie im Alarmfall ertönt ein pulsierender Alarmton (zeitbegrenzt) und am getesteten Melder blitzt parallel zum Alarmton die rote LED (**Abb 8.1**). Bei den anderen vernetzten Meldern ertönt nur ein pulsierender Alarmton ohne LED-Anzeige.
- Sollte der Melder über längere Zeit einer zu großen Staubmenge oder z. B. Wasserdampf ausgesetzt sein, kann dies zur Alarmauslösung führen.

## 6 ZUBEHÖR

FlammEx profi K AP-Dose

## 7 IEH GEWÄHRLEISTUNG

IEH Produkte sind nach geltenden Vorschriften geprüft und mit größter Sorgfalt hergestellt. Die Dauer der Gewährleistung richtet sich nach den gesetzlichen Richtlinien bzw. eine Garantie nach der Dauer des Zeitraumes, welcher auf der Geräteverpackung oder in der Bedienungsanleitung des Gerätes angegeben ist. Die Gewährleistung/Garantie kann nur gewährt werden, wenn das unveränderte Gerät mit Kassenbon, ausreichend frankiert und verpackt an IEH GmbH, An der Strusbek 40, 22926 Ahrensburg, Deutschland bzw. an den entsprechenden Distributor in Ihrem Land eingesandt wird (eine vollständige Übersicht finden Sie unter [www.flammex.de](http://www.flammex.de)). Fügen Sie bitte dem reklamierten Gerät eine kurze schriftliche Fehlerbeschreibung bei. Bei berechtigtem Gewährleistungs- bzw. Garantieanspruch wird IEH GmbH nach seiner Wahl, in angemessener Zeit, das Gerät ausbessern oder austauschen. Sollte der Anspruch nicht gerechtfertigt sein (z. B. nach Ablauf der Gewährleistungszeit bzw. Garantiezeit, Mängel außerhalb des Gewährleistungsanspruches bzw. Garantieanspruches), so wird IEH GmbH versuchen, das Gerät kostengünstig für Sie zu reparieren. Die Haftung bezieht sich nicht auf natürliche Abnutzung, unsachgemäße Behandlung, Verschleißteile, Veränderung durch Umwelteinflüsse (z. B. Verschmutzung) oder Transportschäden sowie nicht auf Schäden, die in Folge Nichtbeachtung der Bedienungsanleitung, der Wartungsanweisung und/oder geltender Vorschriften/Normen entstanden sind. Mitgelieferte Batterien, Leuchtmittel und Akkus sind von der Gewährleistung/Garantie ausgeschlossen. IEH GmbH haftet nicht für indirekte Schäden, Folge- und Vermögensschäden.

## TECHNISCHE DATEN

BATTERIEBETRIEB	9 V
EMPFOHLENE BATTERIEN	Energizer 6LR61, Power Line 6LR61, Duracell MN1604, Ultralife U9VL
VDS ANERKENNUNGS-NR.	G208090
GEPRÜFT NACH	DIN EN 14604
PRÜFZEICHEN	TÜV, Vds / CE
LUFTFEUCHTIGKEIT	10 % - 95 %
SIGNALLAUTSTÄRKE	ca. 85 dB/3 m
BETRIEBSTEMPERATURBEREICH	0 °C...+55° C

Technische und optische Änderungen ohne Ankündigung vorbehalten



0786-CPD-20474  
2008

Fotoelektronischer Rauchmelder  
Typ K-SD3  
Typ K-SD4  
DIN EN 14604: 2005

WA 01/2010



IEH GmbH  
An der Strusbek 40  
22926 Ahrensburg/Germany  
Internet: [www.flammex.de](http://www.flammex.de)  
E-Mail: [info@flammex.de](mailto:info@flammex.de)