



Instruc?on manual

EN Kitchen fire detector

Wireless connected

Anleitungshandbuch

DE Küchenbrandmelder

Drahtlos verbunden

Gebruiksaanwijzing

NL Keukenbrandmelder

Draadloos koppelbaar

Manuel d'u?lisa?on

FR Detecteur d'incendie de cuisine

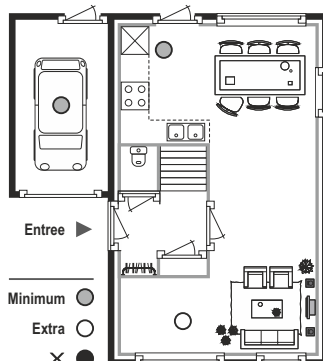
Sans fil connecté



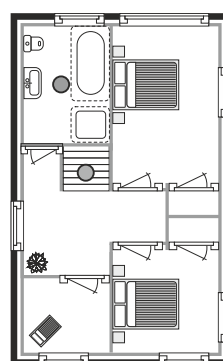
FH380111R

Home is not a place, it's a feeling

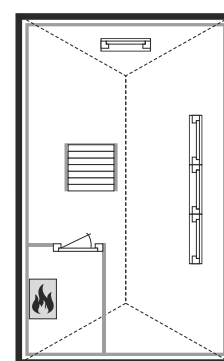
2x 1,5V DC AA	DE 1 Jahre, austauschbar EN 1 years, replaceable	NL 1 jaar, vervangbaar FR 1 ans, remplaçable
0°C 50°C	DE Betriebstemperatur EN Operating temperature	NL Bedrijfstemperatuur FR Temp. de fonctionnement
10% 90%	DE Luftfeuchtigkeit bei Betrieb EN Operating humidity	NL Luchtvochtigheid in bedrijf FR Humidité de fonct.
54°C 70°C	DE Temperatursensor - Class A2 EN Temperature sensor - Class A2	NL Temperatuur sensor - Class A2 FR Capteur de température - Class A2
ALARM >85dB at 3m	DE Alarmlautstärke EN Alarm volume	NL Alarm volume FR Volume d'alarme
36m ²	DE Kapazität EN Capacity	NL Capaciteit FR Capacité
	DE Bewohnbare Freizeitfahrzeuge EN Leisure accommodation vehicle	NL Verblijfsrecreatie voertuig FR Loisirs véhicule hébergement
GUARANTEE	DE Besuche www.elro.eu EN Visit www.elro.eu	NL Bezoek www.elro.eu FR Visitez www.elro.eu
	DE Montageart Decke EN Mounting type ceiling	NL Montagetype plafond FR Type de montage de plafond
REPLACE BATTERIES	DE Niedriger Batterie-Alarm EN Low battery alert	NL Melding lage batterijspanning FR Alerte de batterie faible



Ground floor / Erdgeschoss
Begane grond / Rez de chaussée



First floor / Erste Etage
Eerste verdieping / Premier étage



Attic / Dachboden
Zolder / Grenier



B55446-2:2003



Manufacturer
Siterwell Electronics CO., Limited
No.666 Qingfeng Road, Jiangbei District,
Ningbo, Zhejiang Province, China 315034

Importer:
ELRO Europe | www.elro.eu
Postbus 9607 - Box E800
1006 GC Amsterdam The Netherlands

EN Symbols

- a) Recycling and disposal: The WEEE symbol means that this product and batteries must be disposed separately from other household waste. When it reaches its end of life, take it to a designated waste collection point in your area to guarantee a safe disposal or recycling. Protect the environment, human health and natural resources!
- b) Read the manual before use and store it in a safe place for future use and maintenance.
- Warnings**
- * To prevent injury, this apparatus must be securely attached to the ceiling in accordance with the installation instructions.
 - * Batteries shall not be exposed to excessive heat such as sunshine and fire.
 - * This kitchen fire detector is not suitable for use as a fire safety device unless it is part of a planned fire safety system, i.e. when interconnected to one or more smoke alarm(s).

DE Symbole

- a) Recycling und Entsorgung: Das WEEE-Symbol bedeutet, dass dies Produkt und seine Batterien separat von anderem Haushaltsmüll entsorgt werden muss. Wenn das Ende der Produktlebensdauer erreicht ist, bringen Sie das Produkt zur kommunalen Sammelstelle um eine sichere Entsorgung oder Recycling zu gewährleisten. Schützen Sie Umwelt und menschlichen Gesundheit und gehen Sie verantwortlich mit natürlichen Ressourcen um!
- b) Lesen Sie vor Gebrauch die beiliegende Bedienungsanleitung und heben Sie diese auf, um eine sichere Nutzung und Wartung zu gewährleisten.
- Warnung**
- * Um Verletzungsgefahren vorzubeugen muss dies Gerät sicher nach Anleitung an der Decke montiert werden.
 - * Batterien dürfen keiner starken Hitze ausgesetzt werden, wie z.B. durch direkte Sonneneinstrahlung, Feuer, etc.
 - * Dieser Küchenbrandmelder ist nicht geeignet für präventiven Brandschutz, es sei denn, er ist Teil eines umfangreichen Brandschutzkonzeptes, z.B. durch Vernetzung mit Rauchwarnmeldern.

NL Symbolen

- a) Recycling en afvoer: Het WEEE-symbool betekent dat dit product en batterijen gescheiden van huishoudelijk afval moeten worden afgevoerd. Als dit product het einde van zijn levensduur bereikt, breng je het naar een aangewezen afval inzamelpunt in de buurt om een veilige afvoer of recycling te garanderen. Bescherm het milieu en de volksgezondheid en ga verantwoordelijk met natuurlijke hulpbronnen om!
- * Lees de handleiding voor gebruik en bewaar hem op een veilige plek voor toekomstig gebruik en onderhoud.
- Waarschuwingen**
- * Om verwondingen te voorkomen, moet dit apparaat stevig aan het plafond bevestigd zijn volgens de installatievoorschriften.
 - * Batterijen mogen niet blootgesteld worden aan extreme hitte zoals zonlicht en vuur.
 - * Deze keukenbrandmelder is niet geschikt voor gebruik als brandveiligheidsapparaat, tenzij het onderdeel is van een gepland brandveiligheidssysteem en verbonden is met een rookmelder.

FR Symboles

- a) Recyclage et mise au rebut: Le symbole WEEE signifie que ce produit et batteries ne doivent pas être jeté avec les ordures. Une fois le produit arrivé en fin de vie, déposez-la au centre de tri le plus proche de chez vous, où elle sera mise au rebut ou recyclée en toute sécurité. Protéger l'environnement, la santé des personnes et des ressources naturelles !
- b) Veuillez lire attentivement le manuel avant utilisation et le conserver à un endroit sûr.
- Avertissements**
- * Pour éviter toute blessure, cet appareil doit être solidement fixé au plafond conformément aux instructions d'installation.
 - * Les piles ne doivent pas être exposées à une chaleur excessive comme l'ensoleillement et le feu.
 - * Ce détecteur d'incendie de cuisine ne convient pas pour une utilisation en tant que dispositif de sécurité incendie, à moins qu'il fait partie d'un système de sécurité et d'incendie prévu en cas de raccordement à un détecteur de fumée.



1 Content - Inhalt - Inhoud - Contenu

2 Activate / Replace - Aktivieren / Ersetzen - Activeren / Vervangen - Activé / Remplacer

3 Testing - Prüfung - Testen - Testez

5 Connect/Learning - Verbinden/Lernen - Koppelen/Inleren - Connexion/Apprentissage

3x Press
Druck
Druk
Appuyer

6a Rooms - Zimmer - Kamers - Chambre

Min 50cm | 0-20° | Min 50cm

Min. 1x / 36m²

Height - Höhe - Hoogte - Hauteur max. 6m

6b Roof - Dach - Dak - Toit

≥ 20°

Min 50cm | Min 50cm

1x

≥ 20°

6 Test & Clean - Testen & reinigen - Test & schoonmaken Testez & nettoyage

1x

Test not okay, replace detector!
Test nicht ok, Melder ersetzen!
Test niet goed, vervang detector!
Test échoue, remplacez le détecteur!

6 Test & Clean - Testen & reinigen - Test & schoonmaken Testez & nettoyage

1x

Test not okay, replace detector!
Test nicht ok, Melder ersetzen!
Test niet goed, vervang detector!
Test échoue, remplacez le détecteur!

Clear code - Code löschen - Wis code - Effacer le code

1 Press and hold
Drücken und halten

Remove
Entfernen
Verwijderen
Retirer

Houd ingedrukt
Appuyez et maintenez

2 Insert batteries
Batterien einlegen

Plaats batterijen
Insérer des piles

3 When LED OFF
Wenn LED AUS ist

When LED OFF
Wenn LED AUS ist

When LED OFF
Wenn LED AUS ist

4 Release and press again
Freigeben und erneut drücken

Laat los en druk opnieuw
Relâchez et appuyez nouveau

85dB

1x 32sec / 85dB

EN Low battery alert? Replace batteries and test!
DE Niedriger Batterie-Alarm? Batterien austauschen und Testen!
NL Melding lage batterijspanning? Vervang de batterijen en testen!
FR Alerte de batterie faible? Remplacez les piles et testez!

EN Alarm? In case of doubt: Leave the building and take action!
DE Alarm? Im Zweifelsfall: Verlassen das Gebäude und Maßnahmen ergreifen!
NL Alarm? Bij twijfel: Verlaat het pand en onderneem actie!
FR Alarme? En cas de doute: Quittez le bâtiment et prendre des mesures!